

Session d'information
2^{ème} appel à lettres
d'intention
Grandes subventions
uniquement

21, Juin, 2023
Madagascar et les îles de l'océan Indien II



OBJECTIFS DE LA SESSION

Présentation :

- CEPF et la RIT
- Adaptation fondée sur les écosystèmes
- Activités et zones géographiques éligibles
- Autres critères d'éligibilité

Répondre :

- Aux questions les plus courantes
- À vos questions aujourd'hui



© FEEM

AVANT DE COMMENCER

Session:

- En français - demain en anglais
- Information sur l'[appel à projet en cours](#)
- Ouvert aux grandes subventions uniquement (>\$50,000)

Autres:

- **Renommez-vous avec votre prénom et le nom de votre organisation**
- Vérifiez tous les documents clés dans l'appel à projet
- Posez vos questions au fur et à mesure dans le chat ou lors des trois sessions de questions-réponses lors de la présentation



FONDS de PARTENARIAT pour les ÉCOSYSTÈMES CRITIQUES

CEPF est une initiative conjointe de:

- L'Agence Française de Développement
- Conservation International
- L'Union européenne
- Le Fonds pour l'environnement mondial
- Le gouvernement du Japon
- La Banque mondiale



POUR EN SAVOIR PLUS

www.cepf.net and [2021 CEPF Impact and Annual Report](#)

Close ✕

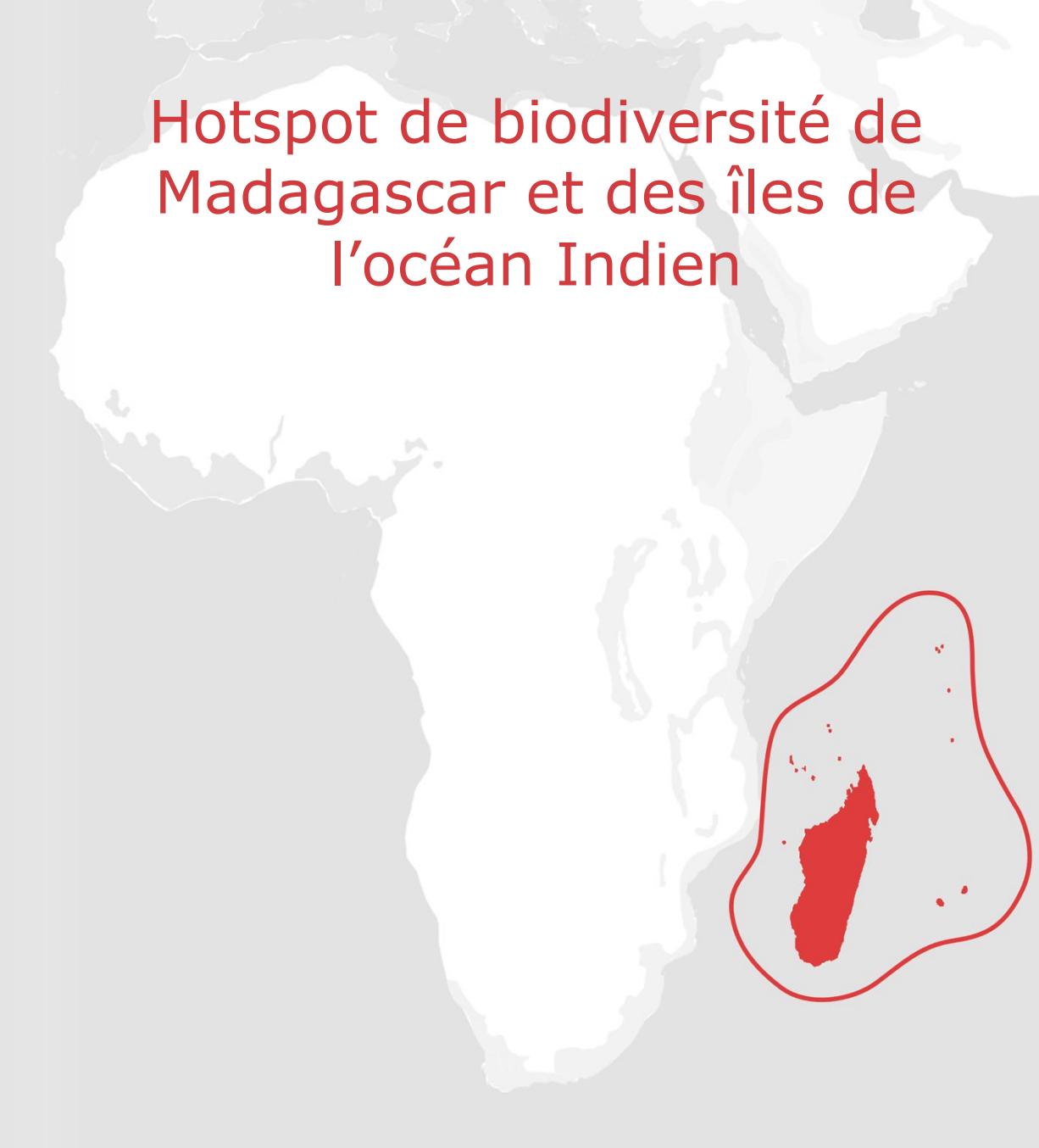
Visitez le site francais

日本のサイトをご覧ください

Or use Google Translate to **translate** the English site to your language:

English	Croatian	Haitian Creole	Indonesian	Lao	Spanish
Albanian	Finnish	Hausa	Italian	Malagasy	Tajik
Arabic	French	Hebrew	Japanese	Maltese	Thai
Bosnian	German	Hindi	Kazakh	Myanmar (Burmese)	Turkish
Chinese (Simplified)	Greek	Hmong	Khmer	Portuguese	Uzbek
Corsican		Igbo	Kyrgyz	Russian	Vietnamese

Hotspot de biodiversité de Madagascar et des îles de l'océan Indien



INVESTISSEMENTS PASSÉS

INVESTISSEMENTS PASSÉS 2001 - 2022

Périodes	Montants (USD)	Nombre de subventions
2001 - 2005	\$4,2 millions	30 grandes et 10 petites
2011 - 2013	\$1,4 millions	5 grandes
2015 - 2022	\$12,3 millions	68 grandes et 61 petites
	\$17,9 millions	



© Mangrove Anjiamaloto

INVESTISSEMENT ACTUEL

- **Periode** : 2022 – 2027
- **Pays** : Madagascar, Comores, Maurice, Seychelles
- **Niche** : Soutenir les actions d'adaptation fondée sur les écosystèmes (AfE) pour restaurer et mieux gérer les Zones Clés pour la Biodiversité (ZCB) qui fournissent les services écosystémiques importants pour la résilience au changement climatique des espèces, des écosystèmes et des personnes les plus vulnérables.

NOUVEL INVESTISSEMENT 2022 - 2027		
Comores	\$2,6 millions	16%
Madagascar	\$8 millions	50%
Maurice	\$2,6 millions	16%
Seychelles	\$2,6 millions	16%
	\$16 millions	

ÉQUIPE RÉGIONALE ACTUELLE DE MISE EN ŒUVRE (RIT)

Consortium coordonné par l'IUCN NL et SAF/FJKM

Points focaux nationaux: ID-ONG, FORENA et SeyCCat



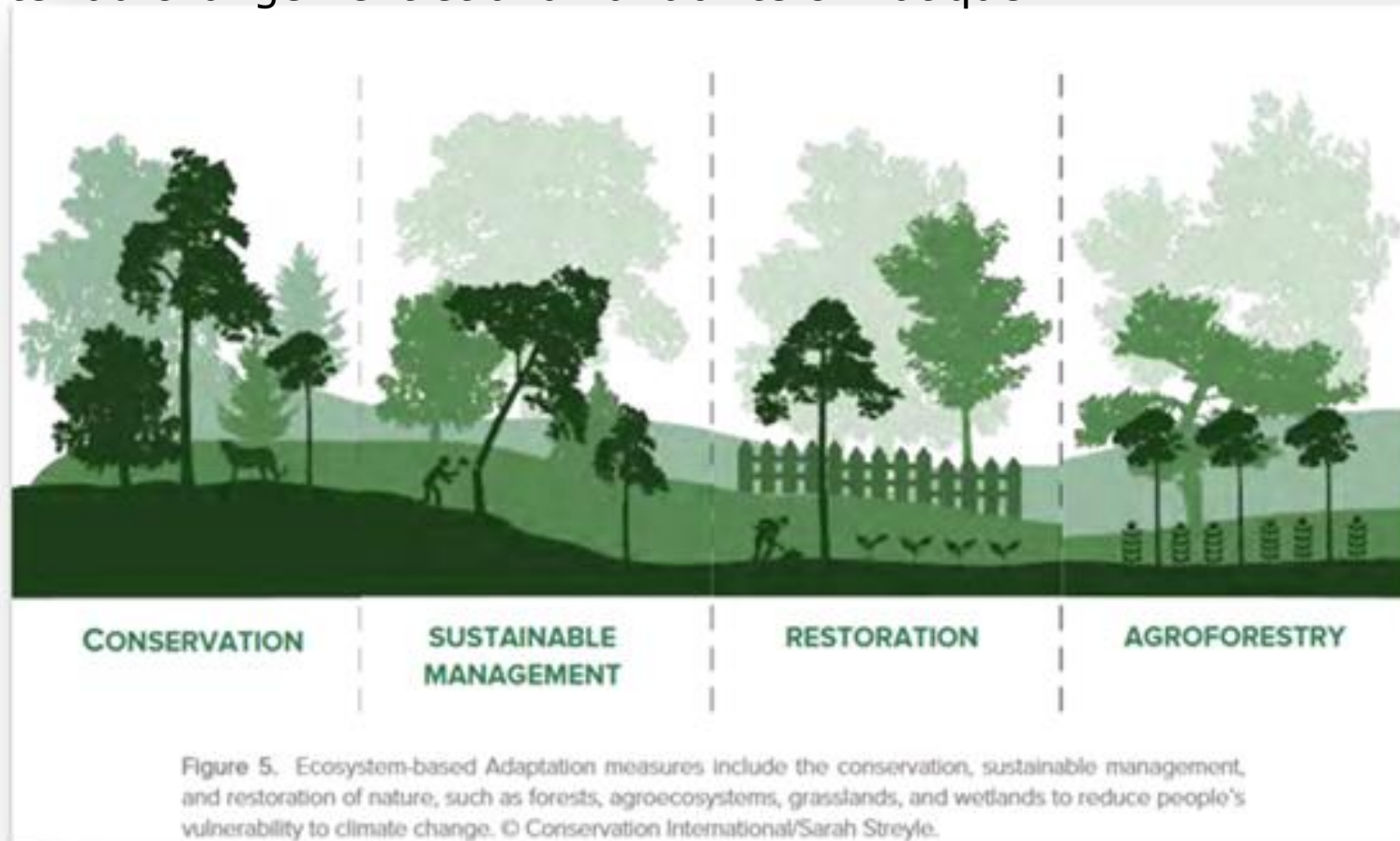
IUCN NL, SAF/FJKM (Madagascar), ID-ONG (Comoros), FORENA (Mauritius) and SeyCCAT (Seychelles), as a regional implementation team, are working with CEPF to implement a five-year conservation strategy for the Madagascar and the Indian Ocean Islands Biodiversity Hotspot and build local civil society capacity.



© Olivier Langrand

ADAPTATION FONDÉE SUR LES ÉCOSYSTÈMES

L'adaptation fondée sur les écosystèmes (AfE) encourage la conservation, l'amélioration de la gestion et la restauration des écosystèmes afin de fournir les services essentiels dont les populations ont besoin pour s'adapter au changement et à la variabilité climatique.



ADAPTATION FONDÉE SUR LES ÉCOSYSTÈMES

L'objectif est de réduire la vulnérabilité des populations, par exemple en:

- ayant des écosystèmes forestiers côtiers et de bassins versants intacts (renforcer la gestion et/ou restaurer);
- mettant en place une agroforesterie résiliente au changement climatique;
- éliminant les espèces exotiques envahissantes qui ont un impact négatif sur les services écosystémiques;
- augmentant les revenus et le bien-être grâce à des activités de subsistance fondées sur les écosystèmes.

L'AfE est : "l'utilisation de la biodiversité et des services écosystémiques pour aider les gens à s'adapter aux effets néfastes du changement climatique"

L'AfE peut offrir de multiples avantages en plus de l'adaptation, tels que le stockage du carbone, les services de pollinisation et la diversification des moyens de subsistance

Pour en savoir plus:

[Ecosystem-Based Adaptation in the Indian Ocean | CEPF](https://friendsofeba.com/what-is-ecosystem-based-adaptation-eba/)

<https://friendsofeba.com/what-is-ecosystem-based-adaptation-eba/>

Session d'information sur l'AfE par l'IUCN NL le 7 juillet 2023

Questions ?



ACTIVITÉS ET GÉOGRAPHIES ÉLIGIBLES À CET APPEL

Pays éligibles : Comores, Madagascar, Maurice, Seychelles

Date d'ouverture : Mardi 6 Juin 2023

Date de clôture : Mardi 1 Août 2023 (23h59 GMT-5)
Washington D.C. time zone

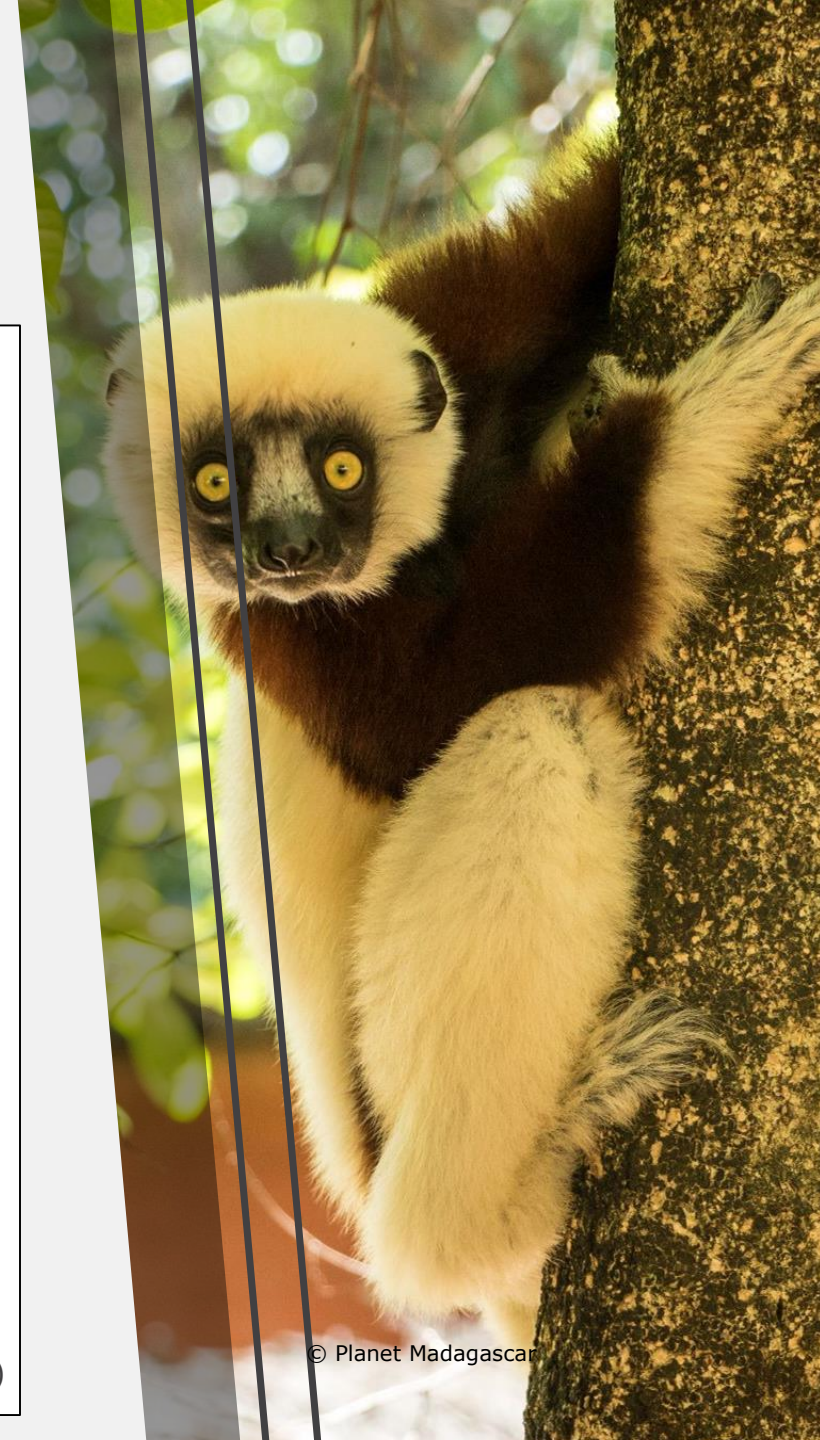
Priorités d'investissement:

Priorité d'Investissement 3.1
Priorité d'Investissement 3.2
Priorité d'Investissement 4.1

Taille subvention: Supérieure à US\$50,000

Durée maximum de la subvention:

De Janvier 2024 au 31 Décembre 2026 (36 mois)



LES PROJETS DOIVENT CONTRIBUER AU CADRE LOGIQUE DU CEPF

Chapitre 15 Profil d'écosystème Cadre Logique

<p>Outcome 3 : Les capacités de la société civile sont renforcées.</p>	<p>5 500 femmes et 5 500 hommes d'OSC locales ont bénéficié d'un renforcement de leurs capacités techniques, administratives ou financières.</p> <p>12 OSC locales avec un score de capacité institutionnelle de 80 % ou plus sur l'outil de suivi de la société civile du CEPF.</p> <p>7 cours de formation et/ou activités d'échanges pour les OSC ont été réalisés au niveau national ou régional.</p>	<p>Rapports finaux vérifiés des bénéficiaires.</p> <p>Outils de suivi de la société civile (CSTT).</p>	<p>Le contexte politique et socio-économique permet aux OSC d'effectuer leurs activités.</p> <p>La situation sanitaire permet les échanges au niveau régional.</p> <p>Les OSC sont intéressées par des échanges à l'échelle régional.</p>
<p>Outcome 4 : Des actions de recherche sur l'approche AfE sont réalisées et les résultats sont diffusés.</p>	<p>2 activités de recherche permettant de mieux comprendre le rôle des écosystèmes dans l'adaptation au changement climatique et de tester l'efficacité des actions AfE ont été menées.</p> <p>2 activités de recherche permettant de mesurer et de vérifier l'impact du portefeuille de subventions sur les services écosystémiques ont été menées.</p> <p>2 événements de sensibilisation et d'éducation du grand public sur la biodiversité, les priorités de conservation, la résilience climatique, les services écosystémiques et l'AfE ont été organisés.</p>	<p>Dossiers de couverture sur les médias de masse et les médias sociaux.</p> <p>Rapports finaux vérifiés des bénéficiaires.</p>	<p>Les institutions de recherche sont intéressées et convaincues par l'approche AfE.</p> <p>Le grand public est récepteur à l'approche AfE.</p> <p>La situation sanitaire permet l'organisation d'évènements avec le grand public.</p>

ACTIVITÉS ÉLIGIBLES



3. Renforcer les capacités des communautés locales et de la société civile aux niveaux régional et local pour améliorer la capacité d'adaptation et réduire l'exposition aux risques du changement climatique.

3.1 **Renforcement des capacités** techniques, administratives et financières des organisations de la société civile locale ayant des missions liées à l'environnement et à la lutte contre le changement climatique.

3.2 **Promotion des échanges et partenariats** (aux niveaux national et régional) entre organisations de la société civile œuvrant dans les ZCB prioritaires pour renforcer leurs capacités techniques, organisationnelles, de gestion et de recherche de financement.



4. Appuyer la recherche et assurer la diffusion des résultats pour la promotion et l'amélioration des connaissances sur les actions d'AfE et les bonnes pratiques y afférentes.

4.1 Soutien aux activités de **recherche appliquée** qui améliorent la compréhension du rôle d'écosystèmes spécifiques et testent l'efficacité de techniques prometteuses d'AfE.



3. Renforcer les capacités des communautés locales et de la société civile aux niveaux régional et local pour améliorer la capacité d'adaptation et réduire l'exposition aux risques du changement climatique.

Conseils

- Lisez le chapitre 14 du profil d'écosystème (en particulier p227-229)
- Mettez l'accent sur le renforcement des capacités techniques sur le changement climatique et l'AfE (**actions concrètes**)
- Mettez l'accent sur le renforcement des capacités opérationnelles et institutionnelles (**avec des mises en pratique**)
- Incluez au moins une organisation travaillant dans l'une des ZCB prioritaires du CEPF dans vos bénéficiaires
- Pas besoin de pré-identifier toutes les organisations, mais fournissez des détails sur les critères, le nombre et les processus de sélection
- Démontrez vos impacts escomptés et indiquez vos moyens de vérification



3. Renforcer les capacités des communautés locales et de la société civile aux niveaux régional et local pour améliorer la capacité d'adaptation et réduire l'exposition aux risques du changement climatique.

Critère d'évaluation

Démontrez votre :

- Expérience (minimum 5 ans) en tant qu'organisation responsable du développement organisationnel/renforcement des capacités d'autres organisations
- Expérience dans l'approche de mentorat pour le renforcement des capacités organisationnelles d'autres organisations
- Expérience en organisation de la logistique liée à des visites d'échange transfrontalières
- Réseau solide de partenaires / d'experts
- Présence locale ou fort engagement régional (minimum 2 ans)



4. Appuyer la recherche et assurer la diffusion des résultats pour la promotion et l'amélioration des connaissances sur les actions d'AfE et les bonnes pratiques y afférentes.

Conseils

- Lisez les chapitres 6 (surtout p74-111) et 14 (surtout p229-230) du Profil d'Écosystème
- Proposez des **recherches appliquées** avec des organisations multisectorielles et/ou multirégionales
- Concentrez-vous sur les services écosystémiques prioritaires et leurs contributions à l'adaptation au climat
- Concentrez-vous sur la quantification et/ou la vérification de l'efficacité des approches AfE aux différentes étapes de leur mise en œuvre
- Développez des **méthodologies communes** au niveau régional et documentez les informations nécessaires
- Intégrez la diffusion des résultats auprès des publics clés et une budgétisation appropriée



4. Appuyer la recherche et assurer la diffusion des résultats pour la promotion et l'amélioration des connaissances sur les actions d'AfE et les bonnes pratiques y afférentes.

Critère d'évaluation

Démontrez vos :

- Compétences techniques à l'échelle proposée
- Expérience en recherche appliquée sur l'AfE et/ou le changement climatique
- Expérience dans le travail de recherche collaborative et votre solide réseau de partenaires
- Présence locale et/ou régionale
- Diffusion de résultats précédents et comment ils ont été utilisés par les publics cibles



Questions ?

QUELQUES RECOMMANDATIONS CLÉS

- Lisez les détails, évaluez votre éligibilité, discutez avec le point focal national de la RIT dans votre pays
- Respectez les formats (LOI et budget)
- Ne sur-évaluez pas votre budget.
- Consultez les parties prenantes et proposez des projets régionaux
- Soyez clairs quant aux résultats / impacts attendus et comment vous les mesurerez



© Dahari



AUTRES CRITÈRES D'ÉLIGIBILITÉ

- ONG solides, association ,universités et entreprises privées
- Autorisées par les lois nationales à recevoir des contributions caritatives.
- Institutions gouvernementales OK SI ayant une personnalité juridique indépendante ; pouvant demander et recevoir des fonds privés ; ne pouvant pas revendiquer une immunité souveraine.
- Candidats basés en dehors des pays éligibles OK SI avec des projets axés sur les géographies éligibles
- Projets conjoints avec d'autres organisations dont une organisation principale (lead)

ACTIVITÉS INÉLIGIBLES

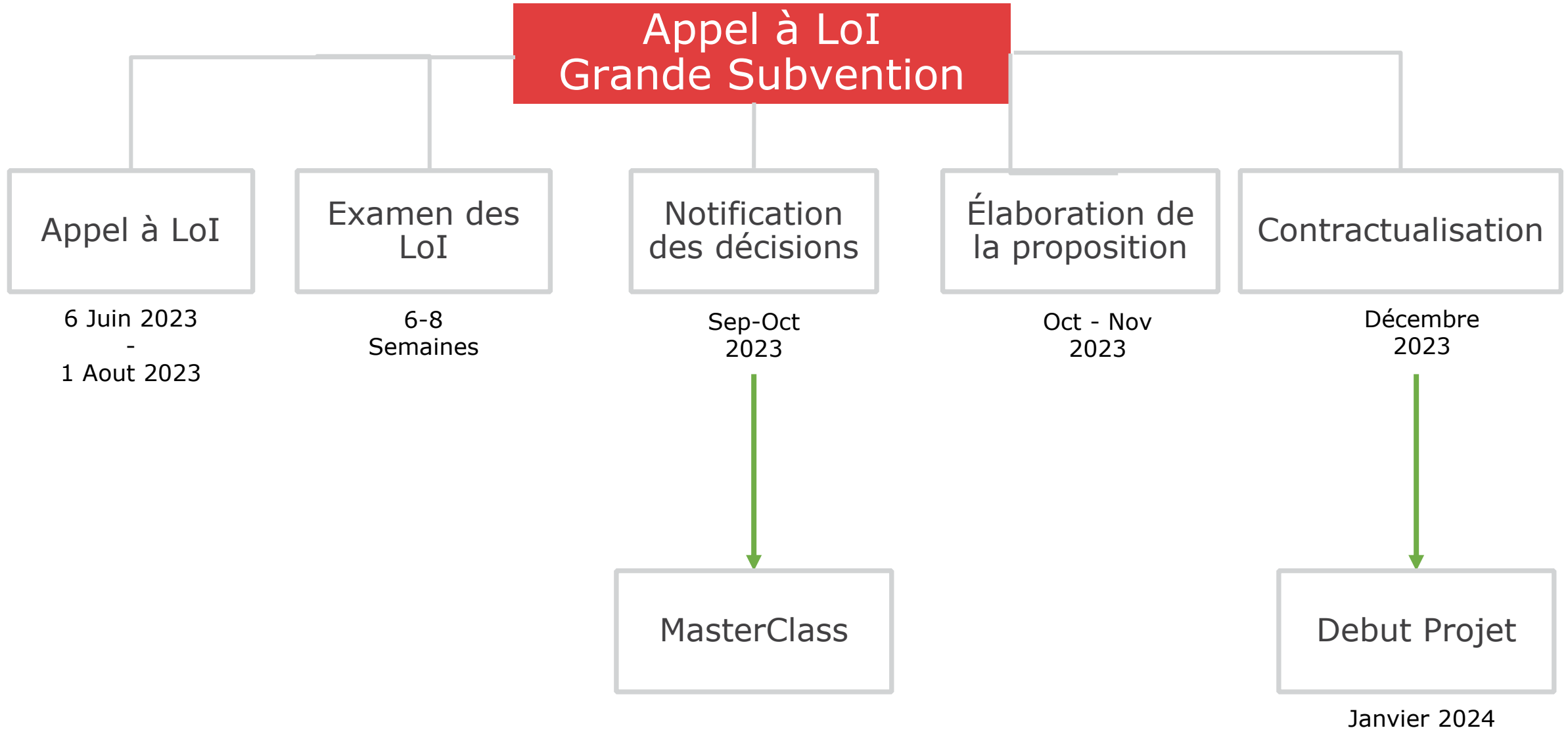


QUESTIONS FRÉQUENTES

- Aucun cofinancement requis
- Pas de limite sur le nombre de candidatures
- Les bénéficiaires actuels sont toujours éligibles
- Nombre de projets sélectionnés sera fonction de leur contribution aux objectifs du CEPF du cadre logique et du budget disponible
- Frais administratifs éligibles (max. 13%)



CHRONOLOGIE



COMMENT CANDIDATER

- En ligne via le portail électronique

[ConservationGrants](#)

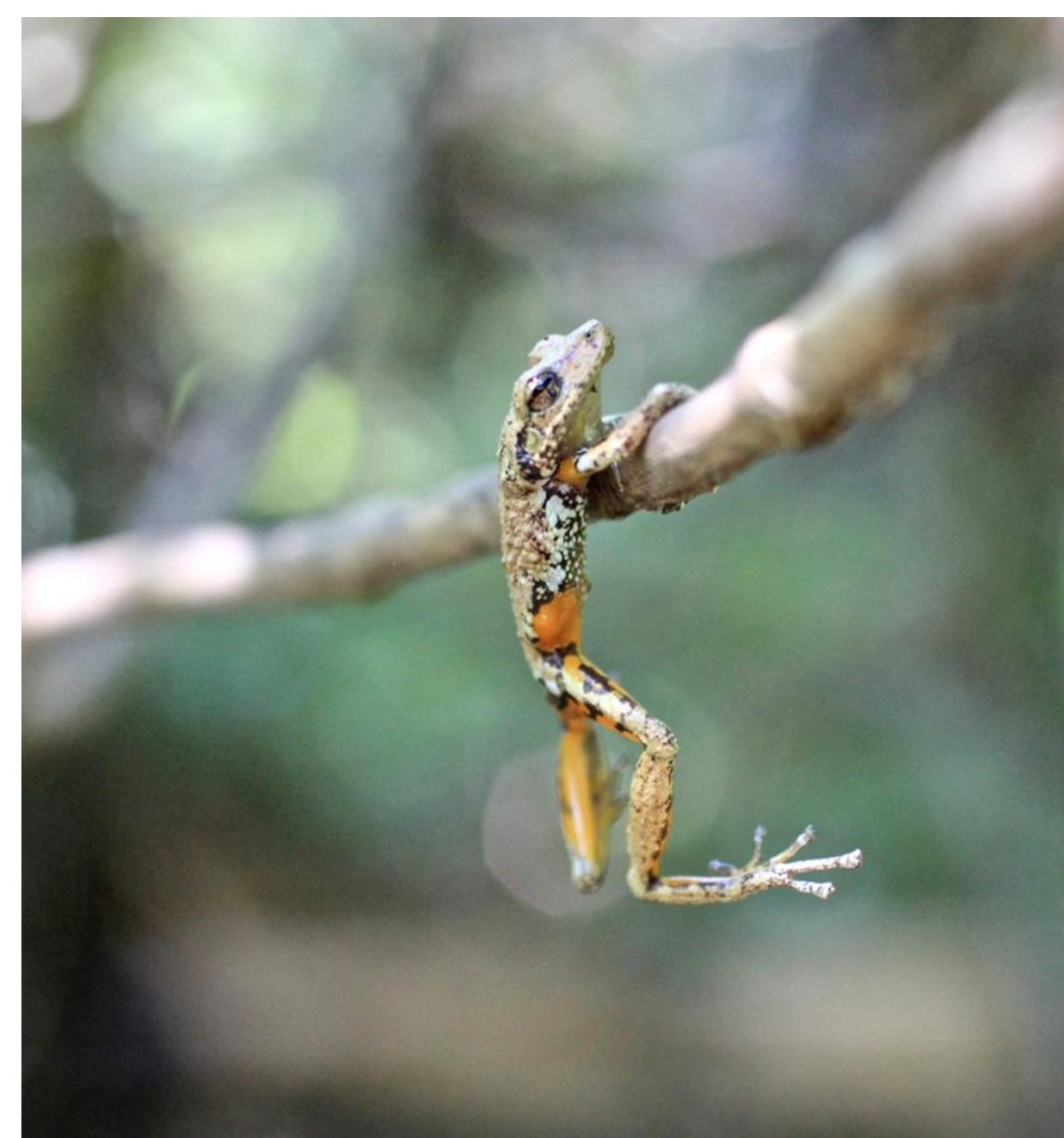
- Date limite de soumission:

**Mardi, 1 Aout 2023, 23h59 Eastern Time
(Washington DC) (GMT-5)**

- Lecture suggérée:

[Profil Ecosysteme](#)

[Site Web avec liste de questions/réponses](#)



MERCI ET BONNE CHANCE!

Evah Haririsoa

cepf.ritmadio2@saf-fjkm.org

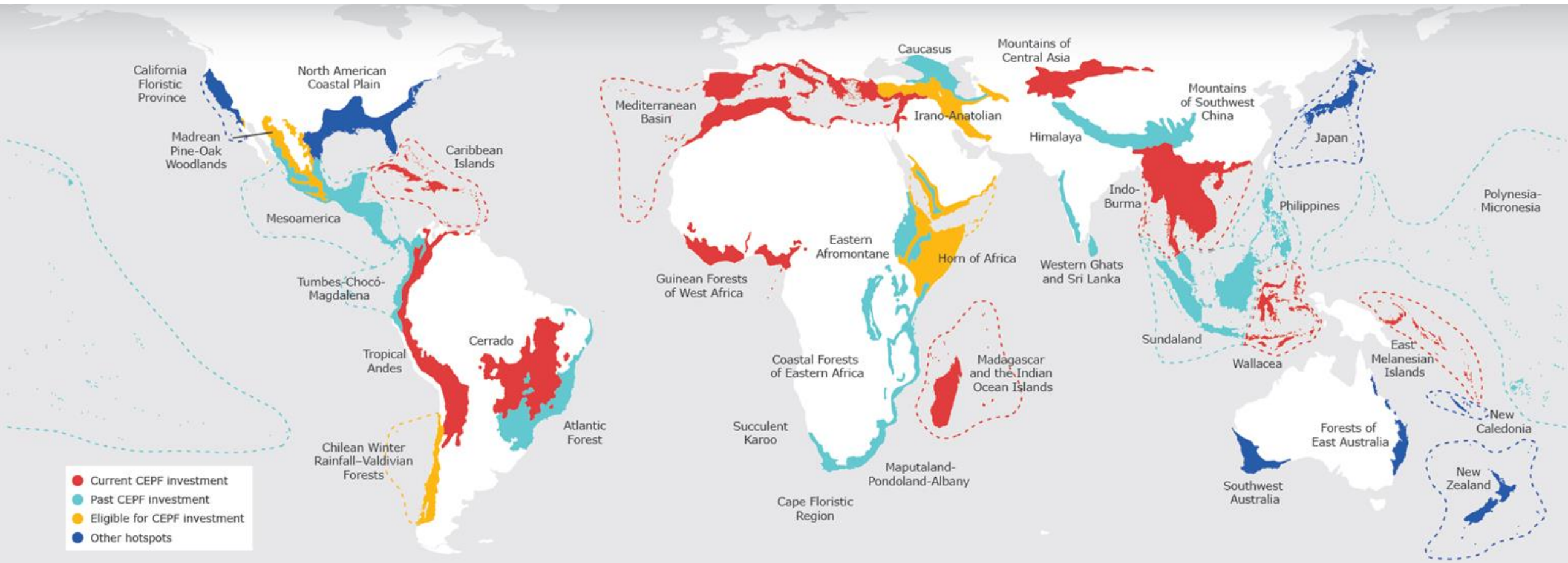
Peggy Poncelet

pponcelet@cepf.net

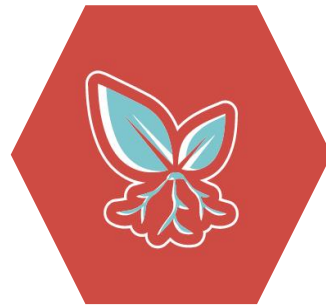


© Art Wolfe - www.artwolfe.com

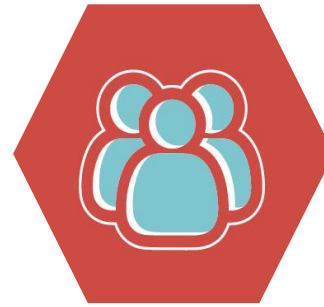
WHERE DO WE WORK?



OUR IMPACTS



Biodiversity
Conservation



Capacity
Building



Human
Well-being



Enabling
Conditions



© Conservation International/photo by David Emmett